



C

פנטהאוז עליון בודד 5 חדרים | קומה 6

שטח דירה 132 מ"ר | שטח מרפסות 144 מ"ר

כללי

דלת כניסה מעוצבת | דלתות פנים יוקרתיות במליון פלקסבורד במספר גוונים לבחירה (למעט מ"ד) | ריצוף גרניט פורצלן בגודל 80/80 או 60/60 במבחר עשיר למעט חדרי השירותים והאמבטיה | מערכת תריסי גלילה חשמלית בכל הדירה למעט חדרים רטובים ומ"ד | חלונות אלומיניום של חברת קליל או שווה ערך | הכנה למיזוג אוויר מרכזי | מערכת טיהור וסינון בממ"ד על פי תקן | מפסק ראשי לכיבוי תאורה, מזגן ותריסים בכניסה לדירה | אינטרקום טלוויזיה במעגל סגור | חיבור חשמל תלת פאזי | מפסקי חשמל תוצרת "גוויס" או שווה ערך | שלושה שקעי חשמל, נקודת טלפון, טלוויזיה ותקשורת בכל חדר למעט חדרי רחצה | הכנה למערכת קולנוע ביתית בחדר דיור

מטבח

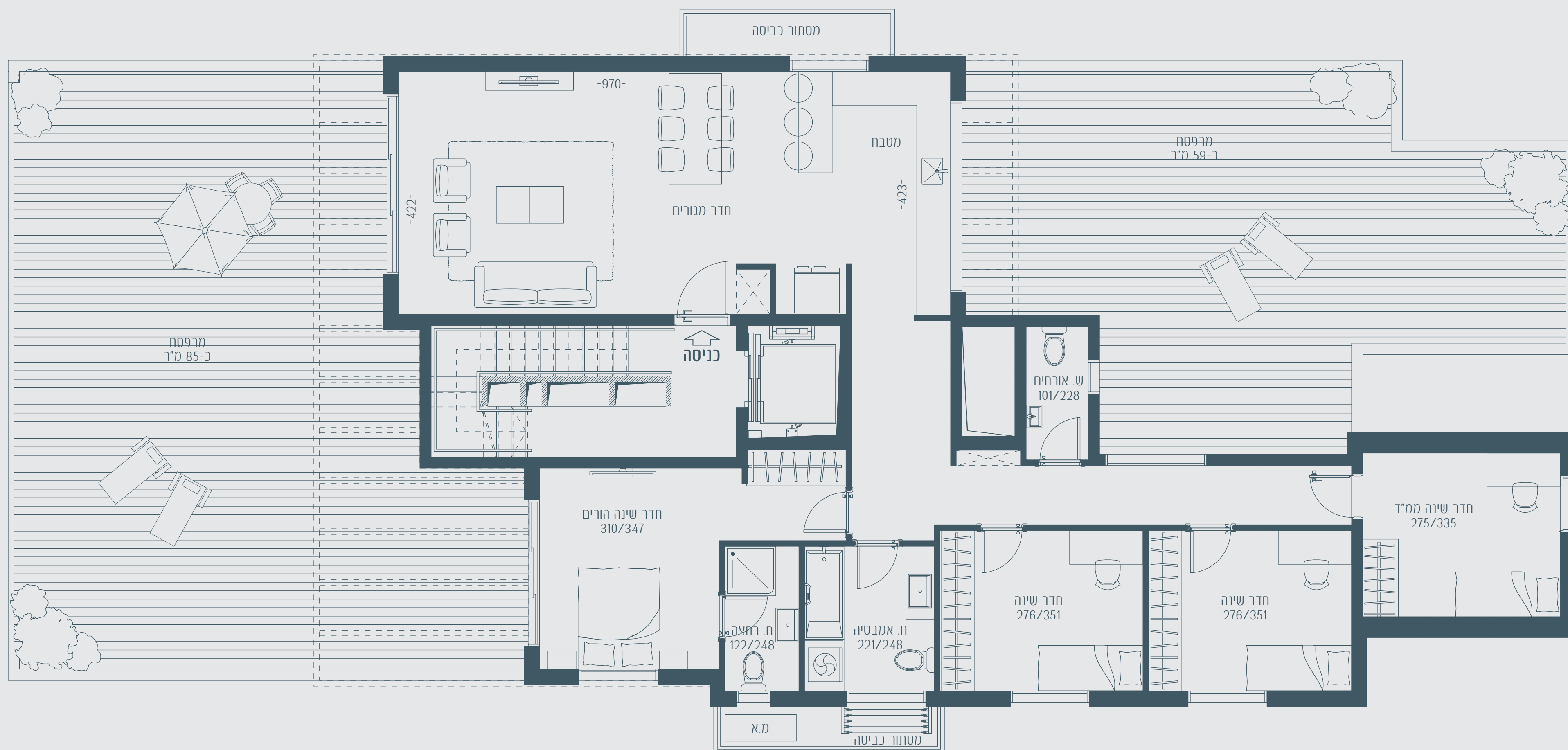
מטבח מעוצב, בתכנון אדריכלי | גוף סנדוויץ' או שווה ערך, דלתות ציפוי פורמייקה במספר גוונים לבחירה | יחידת בילד אין מובנית | מגירות טריקה שקטה | ציידים מסוג בלוס או שווה ערך | פירזול 4 דגמים לבחירה | כיור מטבח אקרילי או פרוסטה בהתקנה שטוחה | משטח "אבן קיסר" 4 גוונים לבחירה | הכנה למדיח כלים | ברז מטבח נשלף

חדרים רטובים

מבחר עשיר ויוקרתי של סדרות קרמיקה לחיפוי הקירות והריצוף | ריצוף מרפסת שמש וחדרים רטובים גרניט פורצלן ע"פ תקן אנטי סליפ דמוי עץ או גרניט פורצלן במספר דגמים וגוונים לבחירה | אסלות תלויות עם מיכלי הדחה סמייים בכל חדרי השירותים והאמבטיה | אמבטיה אקרילית | הכנה לתנור חימום בחדרי הרחצה | ארון אמבטיה תלוי בחדרי רחצה הכולל כיור ומראה במספר דגמים וגוונים לבחירה

הבניין ומערכתיו

חיפוי חוץ משולב שלילט צבעוני, אבני סיליקט וחיפוי עץ | לובי כניסה ראשי בעיצוב אדריכלי | מעלית חדשה



07 B

הבעש"ט 7

התמונות הינן להמחשה בלבד. הריהוט, הצעות העיצוב ובחירת חומרי גלם וגמר עשויים להיות שדרוג מציע (בתשלום) למפרט המכר. החברה אינה מתחייבת למכור את הפריטים ואביזרי הגמר המופיעים בתמונות מולם ו/או חלקם בדירות. מובהר כי בשלב זה טרם התקבל היזם בניה לבניין, וכי טרם התקבלה החלטת ועדה מקומית בעניין. התכנון הנו תכנון עקרוני, הכפוף לאישור הרשויות המוסמכות. לאחר קבלת היזם הבניה יצורפו לחוזה המכר מפרט טכני ותוכניות מכר והם אלה אשר יחייבו את החברה (בכפוף לתנאים שיקבעו בהסכם המכר). כרוספקט זה הינו לצורך המחשה והצגת אפשרויות העיצוב, ולא יהווה חלק מההתקשרות וההסכם שבין הצדדים.

יובהר כי עיקרי המפרט המפורטים לעיל הינם הכפוף לאישור החברה ואדריכל הפרויקט ובכפוף לכל דין.