

# A

4.5 חדרים קומות 4,5

שטח דירה 103 מ"ר | שטח מרפסת 6 מ"ר

## כללי

דלת כניסה מעוצבת | דלתות פנים יוקרתיות במליוי פלקסבורד במספר גוונים לבחירה (למעט ממ"ד) | ריצוף גרניט פורצלן בגודל 80/80 או 60/60 במבחר עשיר למעט חודי השירותים והאמבטיה | מערכת תריסי גלילה חשמלית בכל הדירה למעט חדרים רטובים וממ"ד | חלונות אלומיניום של חברת קליל או שווה ערך | הכנה למיזוג אוויר מרכזי | מערכת סיהור וסינון בממ"ד על פי תקן | אינטרקום טלוויזיה במעגל סגור | חיבור חשמל תלת פאזי | מפסקי חשמל תוצרת "גוויס" או שווה ערך | שלושה שקעי חשמל, נקודת טלפון, טלוויזיה ותקשורת בכל חדר למעט חודי רחצה | הכנה למערכת קולנוע ביתית בחדר דיור

## מטבח

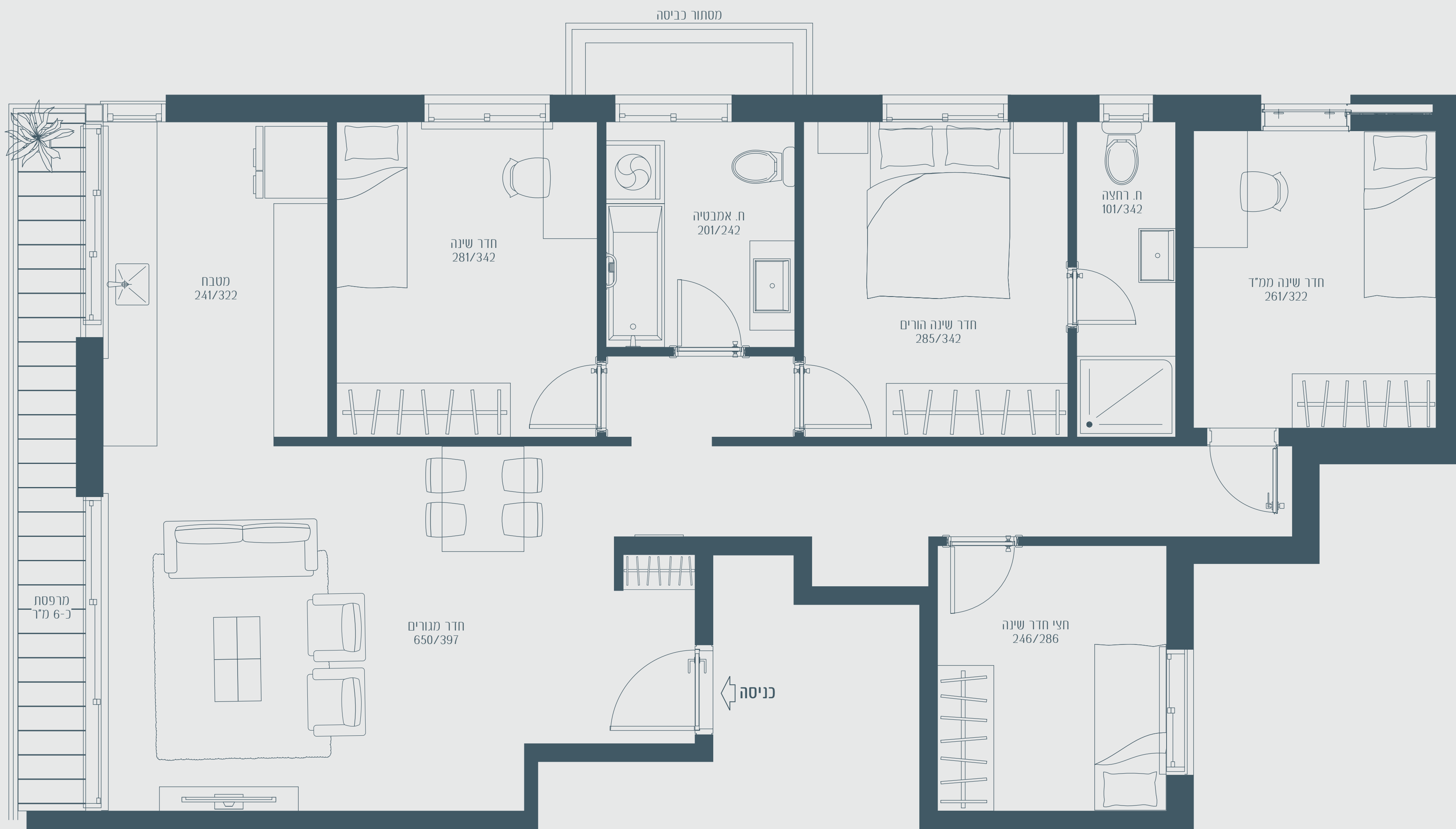
מטבח מעוצב, בתכנון אדריכלי | גוף סנדוויץ' או שווה ערך, דלתות ציפוי פורמיקה במספר גוונים לבחירה | יחידת בילד אין מובנית | מגירות טריקה שקטה | ציידים מסוג בלום או שווה ערך | פירזול 4 דגמים לבחירה | כיור מטבח אקרילי או פרוסטה בהתקנה שטוחה | משטח "אבן קיסר" 4 גוונים לבחירה | הכנה למדיח כלים | ברז מטבח נשלף

## חללים רטובים

מבחר עשיר ויוקרתי של סדרות קרמיקה לחיפוי הקירות והריצוף | ריצוף מרפסת שמש וחדרים רטובים גרניט פורצלן ע"פ תקן אנטי סליפ דמוי עץ או גרניט פורצלן במספר דגמים וגוונים לבחירה | אסלות מלויות עם מיכלי הדחה סמייים בכל חודי השירותים והאמבטיה | אמבטיה אקרילית | הכנה לתנור חימום בחדרי הרחצה | ארון אמבטיה מלוי בחדרי רחצה הכולל כיור ומראה במספר דגמים וגוונים לבחירה

## הבניין ומערכתיו

חיפוי חוץ משולב שוליט צבעוני, אבני סיליקט וחיפוי עץ | לובי כניסה ראשי בעיצוב אדריכלי | מעלית חדשה



# 41 V

ויצמן 41 א'

התמונות הינן להמחשה בלבד. הריהוט, הצעות העיצוב ובחירת חומרי גלם וגמר עשויים להיות שדרוג מציע (בתשלום) למפרט המכר. החברה אינה מתחייבת למכור את הפריטים ואביזרי הגמר המופיעים בתמונות מולם ו/או חלקם בדירות. מובהר כי בשלב זה טרם התקבל היתר בניה לבנין, וכי טרם התקבלה החלטת ועדה מקומית בעניין. התכנון הנו תכנון עקרוני, הכפוף לאישור הרשויות המוסמכות. לאחר קבלת היתר הבניה יצורפו לחוזה המכר מפרט טכני ותוכניות מכר והם אלה אשר יחייבו את החברה (בכפוף לתנאים שיקבעו בהסכם המכר). פרוספקט זה הינו לצורך המחשה והצגת אפשרויות העיצוב ולא יהווה חלק מההתקשרות וההסכם שבין הצדדים.

יובהר כי עיקרי המפרט המפורטים לעיל הינם בכפוף לאישור החברה ואודיכל הפרויקט ובכפוף לכל דין.