

C

פנטהאוז 4.5 חד' קומה 10

שטח דירה 119 מ"ר | שטח מרפסת 108 מ"ר

כללי

דלת כניסה מעוצבת | דלתות פנים יוקרתיות במליוי פלקסבורד מספר גוונים לבחירה (למעט מ"ד) | מפרט כלים סניטריים, ריצוף וחיפוי מחברת "מדוי" או שווה ערך | ריצוף גרניט פורצלן 80/80 במבחר עשיר בכל הדירה למעט חדרי שירותים ואמבטיה | חלונות אלומיניום של חברת קליל או שווה ערך | מערכת תריסי גלילה חשמלית בכל הדירה (למעט חדרים רטובים ומ"ד) | מפסק ראשי לכיבוי תאורה, מזגן ותריסים בכניסה לדירה | אינטרקום טלוויזיה במעגל טגור | חיבור חשמל תלת פאזי | מפסקי חשמל תוצרת "גוויס" או שווה ערך | נקודת טלפון, טלוויזיה ותקשורת בכל חדר (למעט חדרי רחצה) | הכנה למערכת קולנוע ביתית בחדר דיור | מערכת טיהור אוויר במ"ד

מטבח

מטבח מעוצב בתכנון אדריכלי | גוף סנדוויץ' או שווה ערך, דלתות זכוכית או צביעה בתנור במספר גוונים לבחירת הדייר | מגירות מנגנון טריקה שקטה | ציידים מסוג בלוס או שווה ערך | דלתות פתיחה בטאץ' סיסטם או ידית אינטגרלית לבחירת הדייר | כיור מטבח אקרילי או נירוסטה בהתקנה שטוחה | משטח "אבן קיסר" מסדרה מובחרת 4 גוונים לבחירה | הכנה למדיח כלים | ברז כיור מטבח נשלף

חללים רטובים

מבחר עשיר ויוקרתי של סדרות קרמיקה לחיפוי הקירות והריצוף | ריצוף מרפסת שמש וחדרים רטובים גרניט פורצלן ע"פ תקן אנטי סליפ דמוי עץ או גרניט פורצלן במספר דגמים וגוונים לבחירה | אסלה תלויה במספר דגמים לבחירה | אמבטיה אקרילית | הכנה לתנור חימום בחדרי הרחצה | ארון אמבטיה תלוי בחדרי רחצה הכולל כיור ומראה במספר דגמים וגוונים לבחירה | ברזים יוקרתיים מתוצרת איטליה

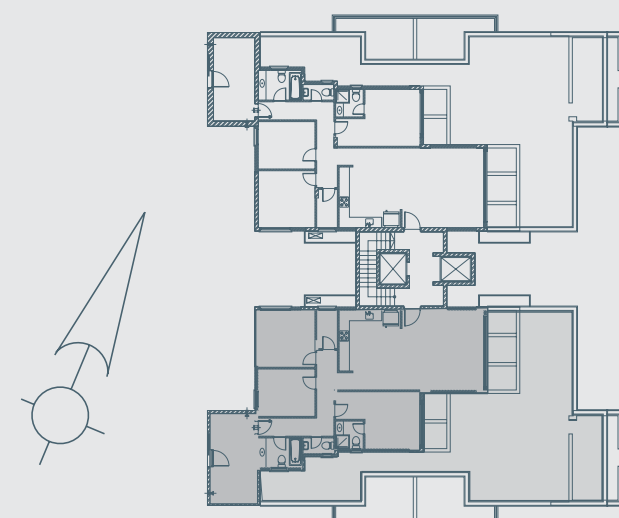
הבניין ומערכתיו

בניין מודרני בעל עיצוב ארכיטקטוני מרהיב | לובי כניסה ראשי בעיצוב אדריכלי | חיפוי בניין באבן יוקרתית בשילוב טיח | פיתוח סביבתי משקע המתוכנן ע"י אדריכלית טף

04



קיצים 4



התמונות הינן להמחשה בלבד. הריהוט, הצעות העיצוב ובחירת חומרי גלם וגמר עשויים להוות שדרוג מצוע (בתשלום) למפרט המכר. החברה אינה מתחייבת למכור את הפריטים ואביזרי הגמר המופיעים בתמונות כולם ו/או חלקם בדירות. מובהר כי בשלב זה טרם התקבל היזר בניה לבניין, וכי טרם התקבלה החלטת ועדה מקומית בעניין. התכנון הנו תכנון עקרוני, הכפוף לאישור הרשויות המוסמכות. לאחר קבלת היזר הבניה יצורפו לחוזה המכר מפרט טכני ותוכניות מכר והם אשר יחייבו את החברה (בכפוף לתנאים שיקבעו בהסכם המכר). כרוספקט זה הינו לצורך המחשה והצגת אפשרויות העיצוב, ולא יהווה חלק מההתקשרות וההסכם שבין הצדדים.